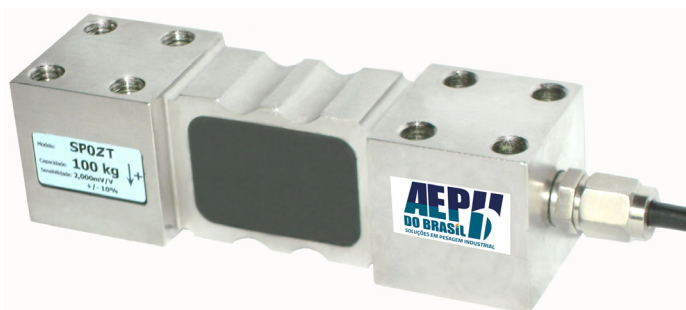


Família single-point low, fabricada em aço inoxidável, insensível a momentos de torção e flexão, circuito interno totalmente vedado com resina a base de silicone garantindo proteção IP-66, conforme Norma Internacional para invólucros de equipamentos elétricos sob nº NBR IEC 60529, ideal para aplicações em ambientes industriais que exigem elevado nível de higienização ou resistência a corrosões tais como indústrias alimentícias (frigoríficos, abatedouros, processadoras, laticínios e etc), química, petroquímica, adubos, curtumes e etc. Fácil instalação em balanças com prato diretamente conectado à uma única célula de carga (balanças comerciais, balanças industriais, balanças ensacadoras e máquinas em geral) ótima opção para reposição de células em balanças nacionais de baixo perfil; atendem aplicações especiais que necessitam de precisão até 5000 divisões. (acima de 5000 divisões sob consulta). Compatibilidade mecânica e elétrica com células de fabricação nacional ou internacional.

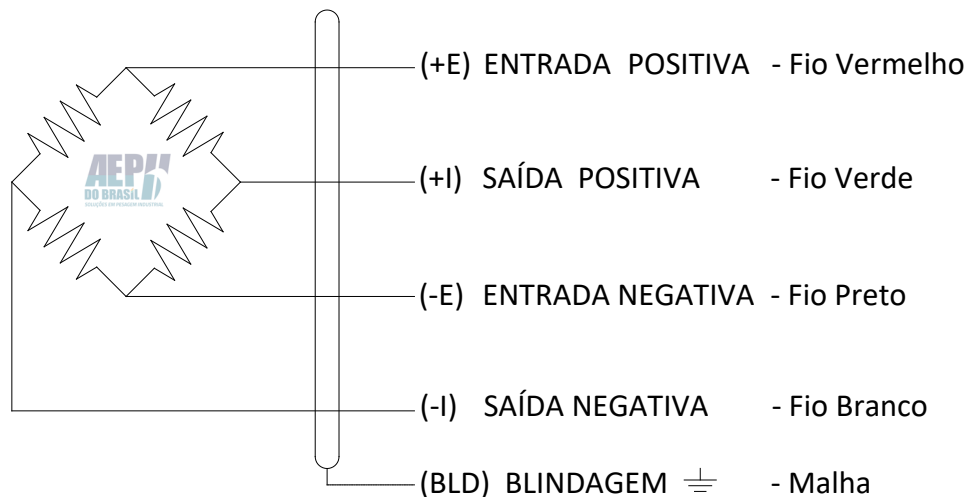


Especificações

Capacidades	30 kg	60 kg	100 kg	150 kg	200 kg	300 kg
Material	Aço Inoxidável					
Sensibilidade	2,00 mV/V +/- 10%					
Dimensão Máxima da Plataforma de Pesagem	600 X 600 mm					
Não Linearidade	< 0,02% FSO					
Histerese	< 0,02% FSO					
Creep ou Fluência	30 Min: <0,04% FSO 8 H: <0,08% FSO					
Equilíbrio do Zero	+/- 1%					
Faixa de Temperatura Operacional	-10°C a +60°C					
Faixa de Temperatura Nominal (Compensada)	-5°C a +50°C					
Maximo Erro de Excentricidade	0,02%					
Efeito da Temperatura na Calibração	0,025% FSO					
Efeito da Temperatura no Zero	0,025% FSO					
Sobrecarga Segura (Sem Ruptura)	150 % FSO					
Sobrecarga de Ruptura	300 % FSO					
Tensão Recomendada	5 a 10 V					
Tensão Máxima de Excitação VDC Ou VCA	15 V					
Resistência Elétrica Entrada	380 Ω +/- 30 Ω					
Resistência Elétrica Saida	352 Ω +/- 3 Ω					
Resistência de Isolação (50 V)	> 2 GΩ					
Grau de Proteção	IP-67					
Cabo Blindado 4 X 24 AWG	5 m					

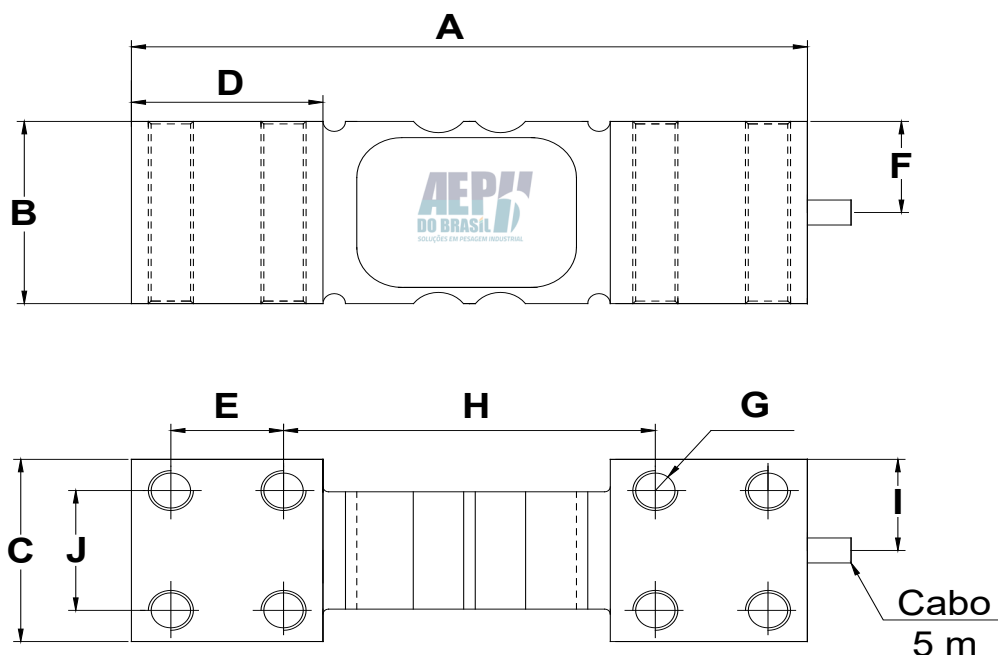
A soma dos erros de não linearidade, histerese e compensação de temperatura na calibração, atendem aos requisitos da portaria INMETRO 236/94 para balanças eletrônicas. Os erros especificados são relativos à sensibilidade da célula de carga, sendo que os erros de excentricidade corresponde a 70% dos erros máximos admissíveis.

Esquema Elétrico



Dimensões

Modelo SPOZT



Capacidades (kg)	A	B	C	D	E	F	G	H	I	J	Torque(1)
30 / 60 / 100 / 150 / 200 / 300	120	36	36	35	20	18	8-M8 X 1.25	68	18	24	27 Nm

Cotas em mm.

(1) torque adequado, indispensável para não comprometer a performance