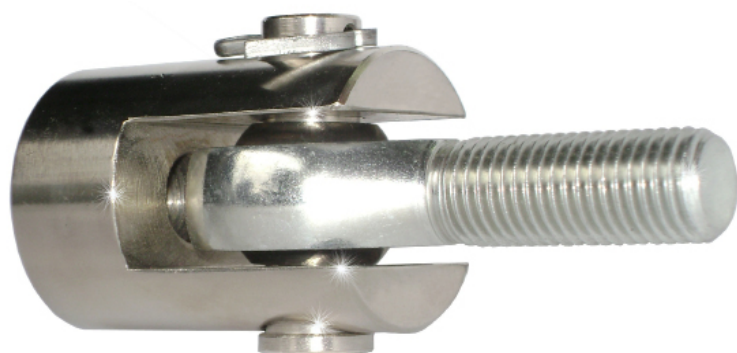
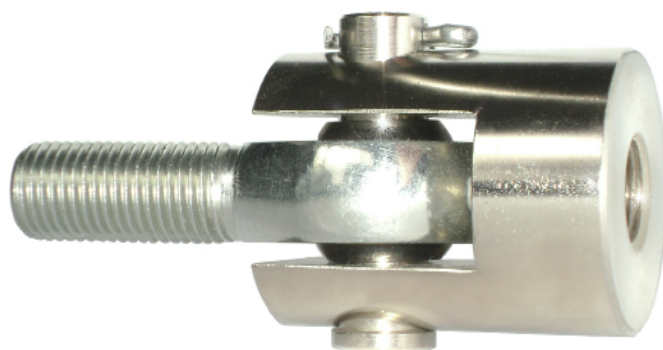


O conjunto Articulável Rotular modelo CRM foi especialmente concebido para operação conjunta com células de carga modelo TS e TSK, para operação exclusiva à tração, oferecendo total liberdade de movimento à 90° em relação a célula de carga nos eixos X e Y para eliminação de forças de torção e momento que possam vir causar desvios de leitura. Construído em aço-liga com tratamento Níquel-Químico, permite sua aplicação em inu-

meros ambientes industriais. O conjunto CAR é composto por: Olhal Articulado munido de rótula vazada e alojada em berço de anéis auto-lubrificantes e auto-vedantes que inibem a penetração de partículas em suspensão, rosca para adaptação direta com a célula de carga. Garfo Transferidor para fixação do olhal articulado com rosca vazada para promover a fixação do conjunto na estrutura do elemento a ser ensaiado ou monitorado, facilitando a manutenção preventiva para limpeza do conjunto. Pino Fixador



que permite o ancoramento do olhal no garfo transferidor. Aplicável em máquinas de ensaios à tração, conversão de balanças mecânicas em eletrônicas, caçambas, moegas, silos, pequenos tanques, moegas, reservatórios, guias, talhas, pontes rolantes, guindastes, pórticos, elevadores de carga, elevadores de pessoas, máquinas

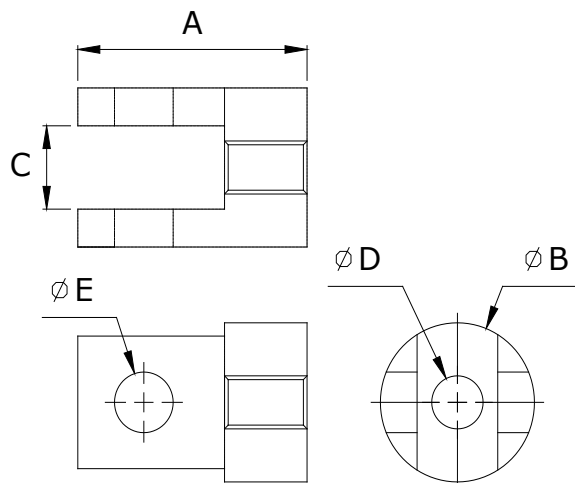
de içamento, processos de ancoramento, sistema de amarração de segurança e máquinas que necessitem de monitoramento de força em eixos tracionáveis.



Disponível em três famílias CAR-12, CAR-16 e CAR-24: CAR-12 que atende às células modelos (TS-50 sob consulta), TS e TSD de 100kg, 200kg e TSA e TSK-500, CAR-16 que atende às células modelos TSA e TSK-1T e 2T e CAR-24 que atende às células modelo TSA e TSK-5T.

## Dimensões

## Garfo

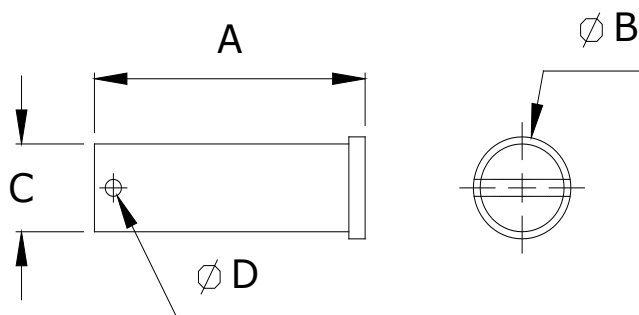


DESCRIÇÃO	CAR-12		CAR-16	CAR-24
Mod. Células	TS TSD	TSA TSK	TSA / TSK	TSA/TSK
Capacidades kg	100 / 200	500	1000 / 2000kg	5000kg
A	56		62	95
B	Ø34		Ø42	Ø56
C	16.5		22	32
D	M12 X 1,75		M16 X 2	M24 X 2
E	Ø12		Ø16	Ø25

Cotas em mm.

## Dimensões

## Pino

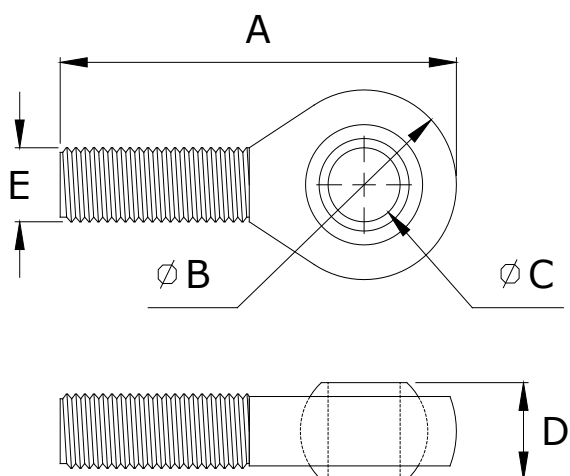


DESCRIÇÃO	CAR-12		CAR-16	CAR-24
Mod. Células	TS TSD	TSA TSK	TSA / TSK	TSA/TSK
Capacidades kg	100 / 200	500	1000 / 2000kg	5000kg
A	44		50	65
B	Ø14		Ø18	Ø27
C	Ø11.5		Ø15.5	Ø24.5
D	Ø3		Ø3	Ø3

Cotas em mm.

## Dimensões

## Olhal



DESCRIÇÃO	CAR-12		CAR-16	CAR-24
Mod. Células	TS TSD	TSA TSK	TSA / TSK	TSA/TSK
Capacidades kg	100 / 200	500	1000 / 2000kg	5000kg
A	72.5		88	123
B	Ø34		Ø41	Ø60
C	Ø12		Ø16	Ø25
D	16		21	31
E	M12 X 1.75		M16 X 2	M24 X 2

Cotas em mm.

### OBSERVAÇÕES:

- O Conjunto CAR-12 pode atender a Célula de Carga modelo TS-50 sob consulta;
- Os itens integrantes do conjunto CAR não são comercializados em separados.